

Hướng dẫn sử dụng Dell™ Display Manager

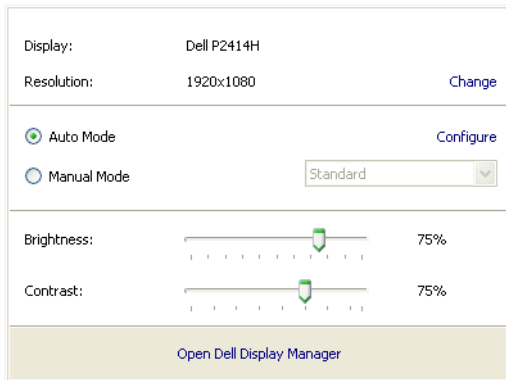
Tổng quan

Dell Display Manager là một ứng dụng Windows dùng để quản lý màn hình hay một nhóm các màn hình. Nó cho phép điều chỉnh hình ảnh hiển thị bằng cách thủ công, chỉ định những thiết đặt tự động, quản lý điện năng, tổ chức cửa sổ, xoay hình, và các tính năng khác trên những mẫu Dell chọn lọc. Một khi được cài đặt, Dell Display Manager sẽ chạy mỗi lần hệ thống khởi động và sẽ đặt biểu tượng của nó ở khay thông báo. Thông tin về các màn hình được kết nối với hệ thống sẽ hiện ra khi rê chuột lên biểu tượng ở khay thông báo đó.



Sử dụng hộp thoại Thiết đặt nhanh

Khi bấm vào biểu tượng Dell Display Manager ở khay thông báo, hộp thoại Thiết đặt nhanh sẽ mở ra. Khi máy tính được kết nối với hơn một mẫu màn hình Dell có hỗ trợ, một màn hình đích cụ thể có thể sẽ được chọn bằng menu này. Hộp thoại Thiết đặt nhanh cho phép thuận tiện điều chỉnh các mức Brightness (Độ sáng), Contrast (Độ tương phản), Preset Modes (Chế độ thiết lập sẵn) có thể được chọn bằng cách thủ công hoặc đặt thành Auto Mode (Chế độ tự động), và có thể thay đổi độ phân giải màn hình.

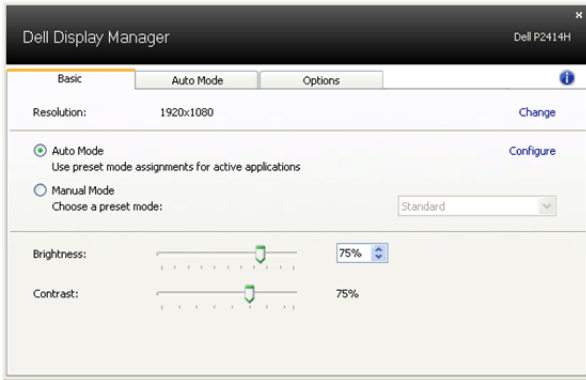


Hộp thoại Thiết đặt nhanh còn cung cấp cách truy cập giao diện người dùng nâng cao của Dell Display Manager vốn được dùng để điều chỉnh các chức năng Basic (Cơ bản), thiết định Auto Mode (Chế độ tự động) và truy cập các tính năng khác.

Thiết lập các chức năng hiển thị cơ bản

Có thể áp dụng thủ công Preset Mode (Chế độ thiết lập sẵn) cho màn hình được chọn bằng menu đó ở thẻ Basic (Cơ bản). Còn không thì Auto Mode (Chế độ tự động) có thể bật lên. Auto Mode (Chế độ tự động) làm cho Preset Mode (Chế độ thiết lập sẵn) ưa thích của bạn được tự động áp dụng khi chạy các ứng dụng cụ thể. Một thông báo trên màn hình sẽ hiển thị nhanh Preset Mode (Chế độ thiết lập sẵn) hiện tại bất kì lúc nào nó thay đổi.

Từ thẻ Basic (Cơ bản) này, bạn cũng có thể trực tiếp điều chỉnh Brightness (Độ sáng) và Contrast (Độ tương phản) của màn hình được chọn.



Chỉ định các chế độ thiết lập sẵn cho ứng dụng

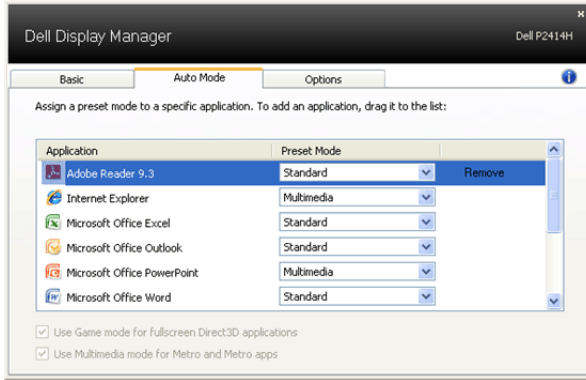
Thẻ Auto Mode (Chế độ tự động) cho phép bạn liên kết một Preset Mode (Chế độ thiết lập sẵn) với một ứng dụng cụ thể, và tự động áp dụng nó. Khi Auto Mode (Chế độ tự động) được bật, Dell Display Manager sẽ tự động chuyển sang Preset Mode (Chế độ thiết lập sẵn) bất kì khi nào kích hoạt ứng dụng được liên kết kia. Preset Mode (Chế độ thiết lập sẵn) được chỉ định cho một ứng dụng riêng biệt có thể tương tự ở mỗi màn hình được kết nối, hoặc nó có thể khác nhau tùy theo từng màn hình.

Dell Display Manager được thiết lập trước đối với những ứng dụng phổ biến. Để thêm ứng dụng mới vào danh sách chỉ định này, chỉ cần đơn giản kéo ứng dụng đó từ màn hình nền, từ menu Start của Windows hoặc từ chỗ khác, rồi thả nó vào danh sách hiện tại.



LƯU Ý: Không hỗ trợ và không có tác dụng đối với các chỉ định của Preset Mode (Chế độ thiết lập sẵn) dành cho các tập tin bó lệnh, các tập tin chỉ lệnh, các trình nạp, và các tập tin không thực thi chẳng hạn như các tập tin trữ hay nén dạng zip.

Ngoài ra, bật tùy chọn này có thể làm cho Preset Mode (Chế độ thiết lập sẵn) cho "Game" có tác dụng bất kì khi nào chạy một ứng dụng Direct3D ở chế độ toàn màn hình. Để ghi đề lên hành vi này, nếu bật lên, thì với mỗi tựa game, hãy thêm chúng vào danh sách chỉ định với Preset Mode (Chế độ thiết lập sẵn) khác. Các ứng dụng hiện diện trong danh sách chỉ định sẽ có quyền ưu tiên hơn so với thiết đặt Direct3D tổng quát.



Áp dụng các tính năng tiết kiệm điện năng

Trên các mẫu Dell được hỗ trợ, sẽ có thẻ Options (Tuỳ chọn) để cung cấp tuỳ chọn tiết kiệm năng lượng PowerNap. Khi kích hoạt trình bảo vệ màn hình, độ sáng màn hình có thể sẽ tự động được thiết đặt ở mức tối thiểu hoặc màn hình có thể được đưa vào trạng thái ngủ nhằm tiết kiệm thêm điện năng.

